



故宮南北部院區閉館公告

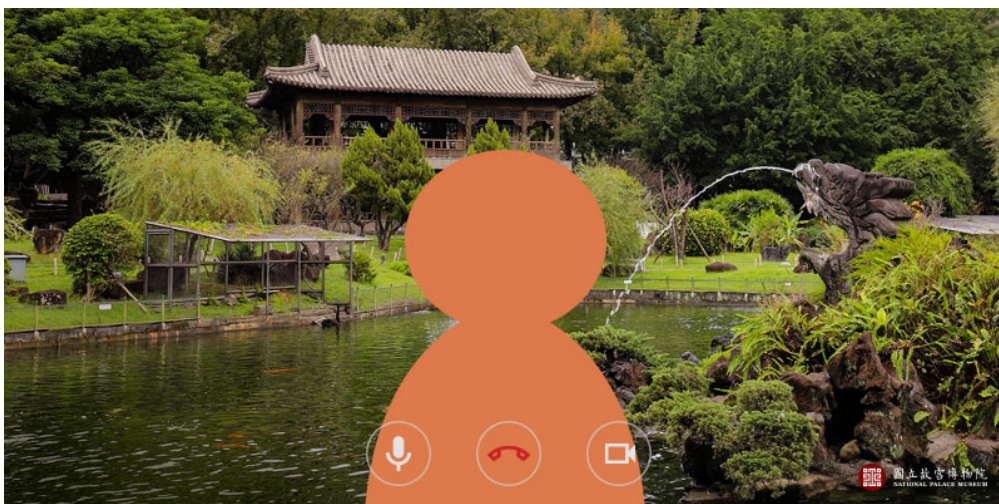
因應防疫升級，南北部院區全面閉館（含博物館園區等公共空間），後續恢復開館日請見官網公告。



「走近故宮國寶」磨課師線上學習課程

為持續推廣博物館教育，故宮將文物知識搭配數位影像，以磨課師線上學習模式製作成「走近故宮國寶」課程。透過精彩的圖像與動畫，本課程分為圖書文獻、玉器、陶瓷，與紙質修復等四門子課程，並由故宮四位研究人員帶領大家一起探索文物背後的故事。

「走近故宮國寶」磨課師線上學習課程並獲得2021年美國休士頓國際影展(WorldFest Houston International Film and Video Festival)「電視及網路製作教育類」金獎殊榮。系列課程將於七月在陽明交大ewant育網平台免費開放。



讓你一秒到故宮！故宮精選視訊背景圖下載

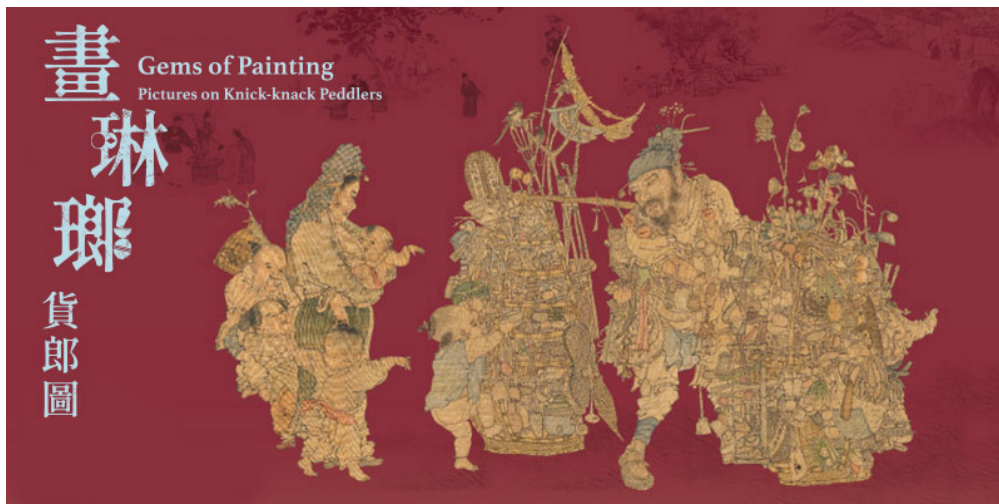
故宮網站提供各式文物典藏圖片及南北院區建築、至善園等照片、給需要在家視訊的民眾下載！可依需求隨時切換不同風格的背景圖片，讓你一秒置身在庭園山水之中！



清 十八世紀 太平有象瓷尊 3D互動賞析

象駝寶瓶瓷塑。大象四足直立，側首回視，雙眼微睜，鼻子上卷，兩側突出長牙，雙耳下垂，尾巴前拍。背部披掛一元寶形鞍，頂置出戟瓷尊，下垂厚長錦緞，彩繪如意、吉磬、蝙蝠、波濤和繯絡、連珠紋等。鞍錦紋樣有壽山福海、吉慶有餘的象徵，大象和寶瓶共組「太平有象」，係屬官樣造型。

[更多故宮3D典藏文物](#)



畫琳瑯—貨郎圖特展網站

貨郎是古代賣雜貨的小販，他們挑著貨擔或推著獨輪車，走村串巷，手搖撥浪小鼓，並且以悠揚婉轉的吟唱，介紹商品樣式和用法，賣力推銷，藉以吸引婦女、孩童為主的顧客上門。

展覽分成「畫琳瑯—貨郎圖」和「國寶—宋李嵩市擔嬰戲」兩單元，前者介紹宋元明清的各式貨郎圖，後者則聚焦於南宋聲名顯赫的李嵩（1170-1255）〈市擔嬰戲〉，具體呈現貨郎作品的多元面向。希望透過古代豐富的畫作與文化視野，重新找回藝術與生活的對話，讓博物館成為現代人日常生活的養分。



故宮文物線上策展—奇怪之洋

本展結合故宮典藏和美食，邀請您以味蕾認識《海怪圖記》、了解歷史脈絡，一同問題思考、構思更多Open Data運用的可能性。

[更多故宮文物線上策展](#)



樹：從信仰到抒情VR體驗館

故宮南院推出720°VR 數位展覽+精美展覽手冊套裝，免費供民眾索取，享受科技便利更能擁有傳統紙本溫度，全民防疫養氣質。[登記索取精美展覽手冊→](#)

你知道嗎？樹木與人們的生活息息相關，自古以來也發展出各種藝術創作。這些被紀錄下的「樹」形象、傳說及故事，無論是敬畏它的參天的外型、渴望它長壽的特質，或是傷感它榮枯的變化.....逐漸形成具有時代性的藝術母題。

[更多南院720°VR 線上展覽](#)

故宮精品

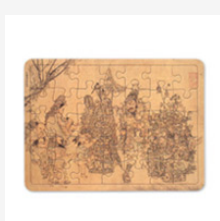
更多商品 >



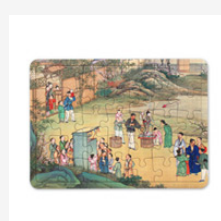
【早鳥預購】
2022年故宮動物園大月曆



驅疫大神 鍾馗
大大 - 吊飾



貨郎拼圖-宋李嵩市擔嬰戲



貨郎拼圖-清丁觀鵬太平春市圖



北部院區

11143 臺北市士林區至善路二段221號
TEL: (02)6610-3600



南部院區

61248 嘉義縣太保市故宮大道888號
TEL: (05)362-0777



本報著作權均屬「國立故宮博物院」或授權「國立故宮博物院」使用之合法權利人所有，禁止未經授權轉貼或節錄。若對內容有任何疑問或要求轉貼授權，請 e-mail 至 enews@npm.gov.tw。若欲取消訂閱，請至「故宮網路會員」取消。