



## 【南部院區】翰墨空間—故宮書畫賞析

例行展覽

陳列室：南部院區 2F S203

本展透過院藏歷代書畫，系統性地介紹繪畫與書法的發展脈絡。但古典書畫多屬紙、絹類材質，相對脆弱，因此具體展件均以展出三個月為原則，屆期將更換展件。

## 當期展覽



## 寶幻之間—院藏戰國至漢代玉器特展

展期：2018/9/20~2020/6/28

陳列室：北部院區 第一展覽區 303,300

戰國至漢代（475BCE-220CE），是玉器史上獨樹一幟的錯覺藝術時代，製作者在方寸之中琢磨出各種龍獸造型，它們的形體雖然靜止不動，卻能創造出動態的錯覺。這種變化莫測的

身形，使視覺如同處於現實和幻象之中，令人深感驚訝。本展覽定名為「實幻之間」，即試圖透過視覺的變化，探討玉器創作的技巧，以及觀看者為何會產生錯覺的視覺原因。

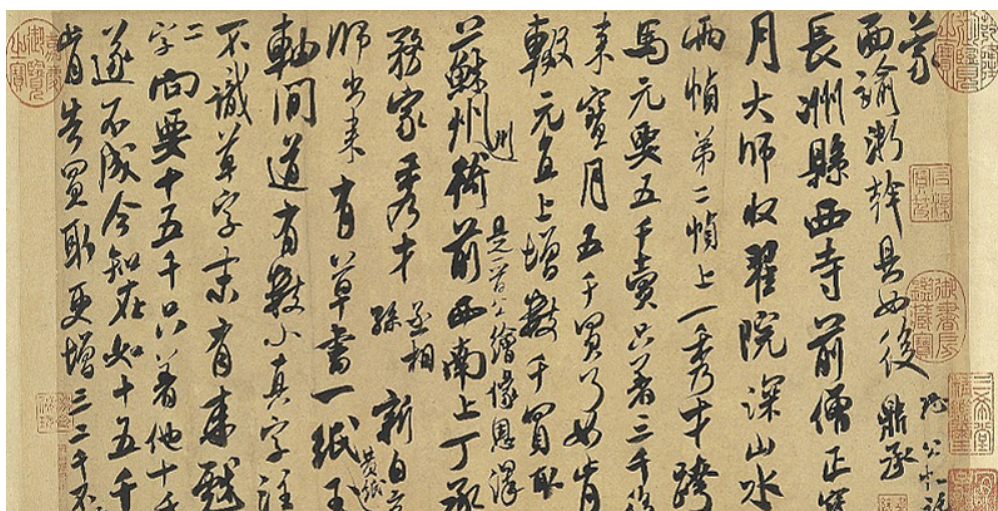


## 適於心—明代永樂皇帝的瓷器

展期：2017/5/18~

陳列室：北部院區 第一展覽區 203

永樂皇帝的瓷器中，最具代表性的是甜白、青花及紅釉瓷器。甜白釉色創燒於永樂，恬靜優雅，開創白瓷新面貌。青花瓷器的造型豐富多變，有許多文化交流下產生的新器形。紅釉瓷器光瑩鮮豔，也成為後世追仿的對象。



北宋 米芾 尺牘

## 【南部院區】人氣國寶展

文物展期：2020/04/28 ~ 2020/07/26

陳列室：南部院區 3F S302

集結〈面諭帖〉、〈伯修帖〉、〈晉紙帖〉、〈王略帖〉、〈玉筆格帖〉、〈丹陽帖〉、〈此石帖〉、〈惠柑帖〉、〈戲成呈司諫台坐帖〉等九件墨蹟，研究指出分別書於徽宗崇寧元年至五年(1102-1106)之間。字距緊湊，行距略為寬舒；結字縱長左傾，強調欹側取勢；筆性健挺，用筆使轉饒富變化，節奏流暢，顯示出此一時期穩健成熟的書法風格特色。



## 最新消息



### 用翠玉白菜妝點你的美好家園！故宮Open Data專區加入《動物森友會》

超高人氣遊戲《集合啦！動物森友會》, 玩家透過在無人島上生活, 將島嶼佈置成自己喜愛的風格, 以高度自由的遊戲方式風靡全球。現在國立故宮博物院搶搭這股熱潮, 即日起「故宮Open Data專區」開設「動物森友會專區」, 提供22件精選文物圖像供玩家們免費下載使用, 讓傳世經典的人氣國寶豐富你的島嶼!



雅集鏡遇AR導覽

### 數位故宮再創佳績！故宮榮獲美國休士頓影展14項大獎

國立故宮博物院今年參與美國第53屆休士頓獨立製片與國際影片影展(WorldFest Houston International Film and Video Festival), 其中多項數位媒體影音作品備受國際肯定, 與74個國家、超過4570件影音媒體作品共同角逐影展獎項, 最終抱回14項大獎, 其中囊括5座白金獎、5座金獎、3座銀獎、1座銅獎, 成績優異亮眼。

## 故宮精品

更多商品 >



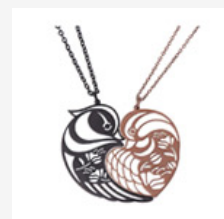
2021年故宮名畫大月曆(精美盒裝)



皇帝的多寶格



不銹鋼真空保溫杯-故宮 X HELLO KITTY



鴛鴦同心項鍊-自我



### 北部院區

11143 臺北市士林區至善路二段221號  
TEL: (02)6610-3600



### 南部院區

61248 嘉義縣太保市故宮大道888號  
TEL: (05)362-0777



本報著作權均屬「國立故宮博物院」或授權「國立故宮博物院」使用之合法權利人所有，禁止未經授權轉貼或節錄。若對內容有任何疑問或要求轉貼授權，請 e-mail 至 [enews@npm.gov.tw](mailto:enews@npm.gov.tw)。若欲取消訂閱，請至「[故宮電子報網站](#)」取消。

聯絡我們 | [政府網站資料開放宣告](#) | [隱私權](#) | [安全政策](#)